

# Гидравлические нагружающие цилиндры модели 244

Гидравлические нагружающие цилиндры серии 244 являются наиболее популярными линейными высокопроизводительными нагружающими цилиндрами для областей применения, использующих сервогидравлическое управление. Данный нагружающий цилиндр предназначен для усталостных испытаний и рассчитан на годы безотказной работы. Инженеры компании MTS, используя собственные разработки компании, уменьшили до минимума трение и увеличили до максимума надежность и износостойкость устройства.



## Типичные области применения

- Высокодинамичные усталостные испытания компонентов.
- Структурные усталостные испытания.
- Испытания на долговечность автомобилей.

## Стандартные характеристики

- Прочная конструкция, рассчитанная на годы надежной службы
- Двусторонняя монолитная конструкция поршневого штока обеспечивает сбалансированную динамическую производительность в сочетании с более высокой боковой нагрузочной способностью.
- ПТФЭ-уплотнители высокого давления обеспечивают низкое трение и исключительную долговечность в областях применения с высокими частотами и малыми смещениями. Грязесъемник низкого давления дает дополнительное уплотнение и сводит к минимуму загрязнение подшипника и уплотнителей путем зачистки штока.
- Подшипники из наклеиваемого полимера препятствуют изнашиванию поршня и подшипника при работе на высоких скоростях.
- Внутренний линейный датчик перемещения (LVDT) обеспечивает сигнал смещения для обратной связи при серво-управлении с замкнутым контуром.

- Гидравлические амортизаторы защищают наконечники при работе на полном ходу, на высоких скоростях.

## Опции цилиндра модели 244

Длина хода – Нагружающие цилиндры модели 244 поставляются со стандартной длиной хода 150мм (6”) и 250мм (10”). Имеется также возможность поставки цилиндров с нестандартной длиной хода.

Монтажное основание - Нагружающие цилиндры модели 244 чаще всего используются с опциональным шарнирным основанием модели 249 (см. раздел аксессуаров цилиндра).

Цилиндр модели 244 может также использоваться с цокольным основанием для жесткого монтажа на раму или силовой пол. При использовании такого типа монтажа важно учитывать возможное воздействие боковых нагрузок на нагруженный цилиндр.

## Другие нестандартные опции включают

- Гидростатические подшипники для продолжительной работы на высоких скоростях в условиях высоких боковых нагрузок.
- Цапфовые и шарнирные монтажные приспособления для областей применения с ограниченным диапазоном отклонений.

## Спецификации нагружающего цилиндра модели 244

Модель	Растягивающ. усилие		Ход		Резьба штока		Гидравлическое подключение
	кН	фунты	мм	дюймы	Метрич.	Англ.	
244.11	15	3,300	150 250	6 10	M12x1.25	1/2"-20	<b>Напорная и обратная линии</b> – Подключение напорной и обратной линий зависит от сервоклапана. Конфигурации с распределительными панелями сервоклапана серии 252 имеют фитинги SAE -16. Распределительные панели сервоклапана серии 256 имеют фитинги SAE -20.  <b>Дренаж</b> - Все цилиндры модели 244 имеют сливное подключение SAE -6.
244.12	25	5,500	150 250	6 10	M12x1.25	1/2"-20	
244.21	50	11,000	150 250	6 10	M27x2	1"-14	
244.22	100	22,000	150 250	6 10	M27x2	1"-14	
244.23	150	35,000	150 250	6 10	M27x2	1"-14	
244.31	250	55,000	150 250	6 10	M36x2	1 1/2"-12	
244.41	500	110,000	150 250	6 10	M52x2	2"-12	
244.51	1000	220,000	150 250	6 10	M76x2	3"-12	

Спецификации могут быть изменены без уведомления. Если спецификации критичны для ваших применений, пожалуйста, уточняйте их у компании MTS или локальных дилеров.

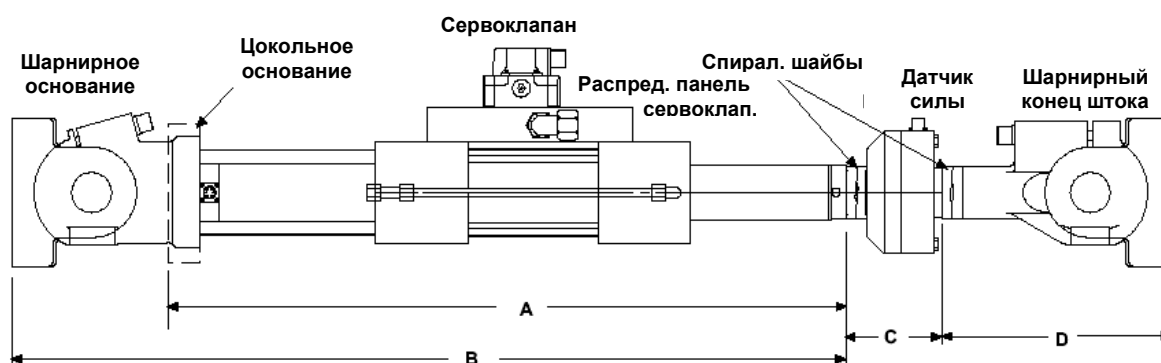
Для заказа или получения более подробной информации обращайтесь в ЗАО «SCAN»: 119330 Москва, ул. Дружбы, 10/32 «Б», тел. (095) 796-9125, факс (095) 938-2247, <http://www.scan.ru>  
 контактное лицо - Аксёнов Леонид Михайлович, E-mail: [aks@scan.ru](mailto:aks@scan.ru)



# Гидравлические нагружающие цилиндры модели 244

## Типовые конфигурации для испытаний компонентов и структурных испытаний

Модель	Сервоклапан	Датчик силы	Шарниры	Спиральн. шайбы
244.11	252.2X (кол. 1 или 2), 252.3X (кол. 1)	661.19E/F-03	249.12	опцион.
244.12	252.2X (кол. 1 или 2), 252.3X (кол. 1)	661.19E/F-04	249.12	опцион.
244.21	252.2X (кол. 1 или 2), 252.3X (кол. 1)	661.20E/F-02	249.20	опцион.
244.22	252.2X (кол. 1 или 2), 252.3X (кол. 1)	661.20E/F-03	249.23	601.11-11
244.23	252.2X (кол. 1 или 2), 252.3X (кол. 1)	661.22C/D-01	249.23	601.11-11
244.31	252.2X (кол. 1 или 2), 252.3X (кол. 1), 256 (кол. 1)	661.22C/D-01	249.32	601.11-19
244.41	252.2X (кол. 1 или 2), 252.3X (кол. 1), 256 (кол. 1)	661.23E/F-01	249.41	601.11-13
244.51	252.2X (кол. 1 или 2), 252.3X (кол. 1), 256 (кол. 1)	661.31E/F-01	249.51	601.11-15



## Размеры нагружающего цилиндра мод. 244 в сборе

Модель	Ход		Длина с цокол. основ. ** (A)		Длина с шарнир. основ. ** (B)		Датчик силы *** (C)		Шарнир. конец штока *** (D)	
	мм	“	мм	“	мм	“	мм	“	мм	“
244.11	150	6	779	30.66	868	34.16	66.5	2.62	120.7	4.75
	250	10	1033	40.66	1122	44.16				
244.12	150	6	779	30.66	868	34.16	66.5	2.62	120.7	4.75
	250	10	1033	40.66	1122	44.16				
244.21	150	6	777	30.61	914	35.98	95.3	3.75	196.9	7.75
	250	10	1031	40.61	1168	45.98				
244.22	150	6	762	30.00	956	37.64	121.9	4.8	289.6	11.4
	250	10	1016	40.00	1210	47.64				
244.23	150	6	761	29.96	955	37.59	229.4	9.03	289.6	11.4
	250	10	1015	39.96	1209	47.59				
244.31	150	6	791	31.16	1045	41.16	235.0	9.25	387.4	15.25
	250	10	1045	41.16	1299	51.16				
244.41	150	6	834	32.85	1177	46.35	235.0	9.25	504.7	19.87
	250	10	1088	42.85	1431	56.35				
244.51	150	6	936	36.87	1406	55.37	350.5	13.8	699.8	27.55
	250	10	1190	46.87	1660	65.37				

\*\* Указанные размеры приведены для нагружающего цилиндра в положении среднего хода.

\*\*\* Для цилиндров 100 кН и больше размеры включают спиральные шайбы.

Спецификации могут быть изменены без уведомления. Если спецификации критичны для ваших применений, пожалуйста, уточняйте их у компании MTS или локальных дилеров.

Для заказа или получения более подробной информации обращайтесь в ЗАО «SCAN»:

119330 Москва, ул. Дружбы, 10/32 «Б», тел. (095) 796-9125, факс (095) 938-2247, <http://www.scan.ru>

контактное лицо - Аксёнов Леонид Михайлович, E-mail: [aks@scan.ru](mailto:aks@scan.ru)



# Гидравлические нагружающие цилиндры модели 244

## Как заказать нагружающий цилиндр модели 244

Полная сборка сервогидравлического нагружающего цилиндра обычно включает в себя нагружающий цилиндр, сервоклапан, датчик силы и шарниры. Для датчика силы и шарнира конца штока требуются соединительные комплекты для присоединения данных компонентов к цилиндру. Сервоклапаны, датчики силы, шарниры конца штока и соединительные комплекты для сборки нагружающего цилиндра выбираются отдельно из других разделов каталога.

Подробнее см. Спецификации MTS на модель 244 №100-016-993

### Нагружающий цилиндр мод. 244

#### Номинальное усилие

<b>244.11</b>	15 кН (3,300 ф.)
<b>244.12</b>	25 кН (5,500 ф.)
<b>244.21</b>	50 кН (11,000 ф.)
<b>244.22</b>	100 кН (22,000 ф.)
<b>244.23</b>	150 кН (35,000 ф.)
<b>244.31</b>	250 кН (55,000 ф.)
<b>244.41</b>	500 кН (110,000 ф.)
<b>244.51</b>	1000 кН (220,000 ф.)

#### Ход

150 мм (6")
250 мм (10")
500 мм (20")

#### Резьба штока

Англ.  
Метрич

#### Основание

Шарнир. основание мод.249 (не вкл. шарнир конца штока мод 249)  
Цокольное основание

#### Распред. панель сервоклапана

252.2X Двухступенч. распределит. панель сервоклапана (не включает клапан)  
252.3X Двухступенч. распределит. панель сервоклапана (не включает клапан)  
256.0X Трехступенч. распределит. панель сервоклапана (не включает клапан)

Для заказа или получения более подробной информации обращайтесь в ЗАО «SCAN»:  
119330 Москва, ул. Дружбы, 10/32 «Б», тел. (095) 796-9125, факс (095) 938-2247, <http://www.scan.ru>  
контактное лицо - Аксёнов Леонид Михайлович, E-mail: [aks@scan.ru](mailto:aks@scan.ru)

